



RIDER SALA PLANTA BAJA GRANADA





RIDER SONIDO SALA PLANTA BAJA

ESPECIFICACIONES TÉCNICAS

SISTEMA DE P.A. _____

- 4 X UPJ-1P + 1 SUB X USW-1P MEYER.
- 1 X MACKIE
- 1 X Procesador audio (6 salidas) TC electronics.
- Mesa MACKIE 24 X 8 BUSES analógica. 4-6 aux. +1.
- 1 X EQ Gráfico 31 Bandas (1/3 octava) 2Ch. DBX.
- RACK DINÁMICA:
 - 1 X Previo y compresor válvula TLAUDIO FATMAN 2.
 - 2 X Compresor Behringher Autocom.
 - 4 X Compresor DRAWMER DL 221.
 - 2 X Noise Gate DRAWMER DS 201.
 - 4 X Noise-Gate Behringher Autoquad.
 - 1 X Procesador de efectos YAMAHA SPX 90.

MONITORES _____

- 4 X HK PRO 12 M 400 W pasivos + 1 x etapa potencia 1200w 2Ch.
- 1 X MACKIE SRM 450 W activo.
- 1 X ALTO activo.
- 3 X EQ Gráfico 31 bandas (1/3 octava) DBX.

NOTA: los monitores se hacen desde P.A.

MICROFONÍA _____

- 1 X AKG D112
- 5 x SHURE SM 58
- 1 x SHURE BETA 57
- 2 X SHURE SM57
- 1 X 509 Blackfire SENNHEISER
- 2 X AKG C100
- 1 X AKG C 430
- 4 X SENNHEISER E604
- 1 X D.I Behringher - 1 X rack 4 D.I. Behringher
- 3 X D.I. Samson
- 1 x D.I. extra

OTROS _____

- Set pies de micro completo + cableado XLRs, JACKs, Speakons, IECs y corriente en general.

Contacto técnicos:

Carlos Díaz 653 74 70 76

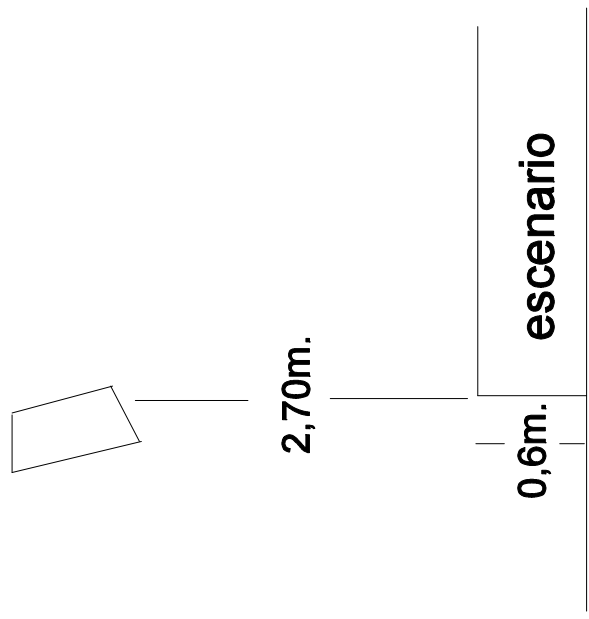
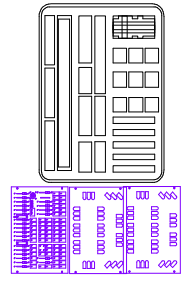
Elena González 627 08 17 80

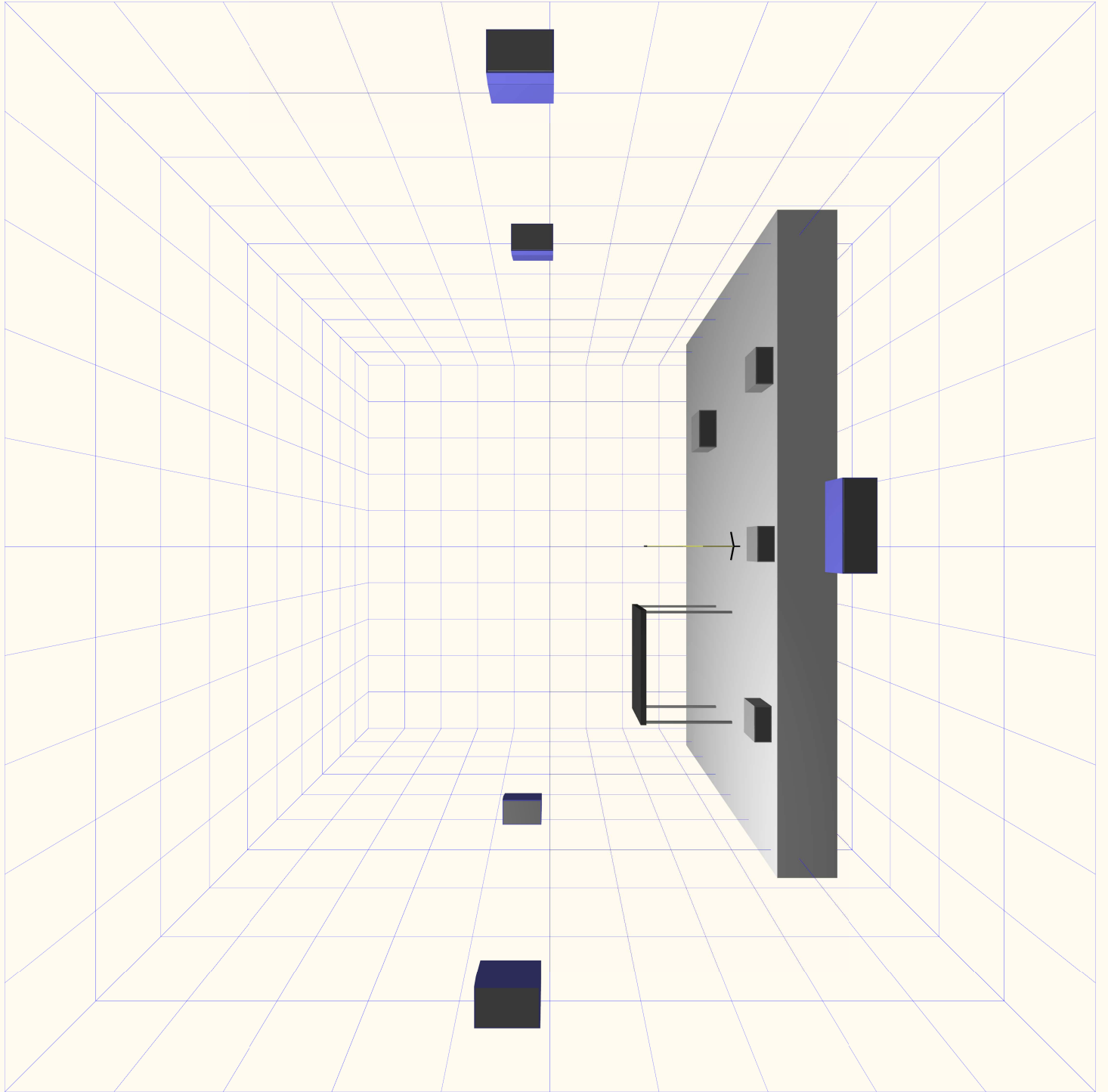


MATERIAL
4X UPJ-1P
2X MACKIE
2X HK
1X MACKIE
1X USW-1P
MACKIE 24CH X8



Técnico de sonido Elena Gonzalez
 eightballyeah@hotmail.com
 627 081 780





RIDER DE ILUMINACION

LUCES

- Tres Spot moving heat 150w de 6 canales.
- Tres Wash color change 150w
- Una bateria completa de acl par 36
- Un estrobo de 3000w
- Dos arcoiris par 64 tricolor, magente, verde y rojo
- Seis par 36 filtrados y pareados a tres colores magenta, rojo y ambar
- Cuatro Led par 56
- Dimer de cuatro canales

Control de iluminación Starvill Dmx Master

ACCESORIOS

- Disponemos de un telon de fondo negro con el logo de la sala impreso
- Dos tarimas 2x1m Nivoflex
- Un proyector Toshiba tlp-t720 y la posibilidad de colocar una pantalla

PERSONAL

- Un técnico y asistente de iluminación
Enric Martin Mari enricdeluces@hotmail.es
617 763 008

MATERIAL

Telón de fondo negro con con el cartel de la sala imp.

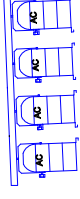
2x Arcoiris 500w
3 colores 106, 121, 113



6x Par 36 3 colores
106, 113, 104



1x Bateria aircraft



4x Par 36 Led



3x spot 150 6canales



3xcambio de color 150



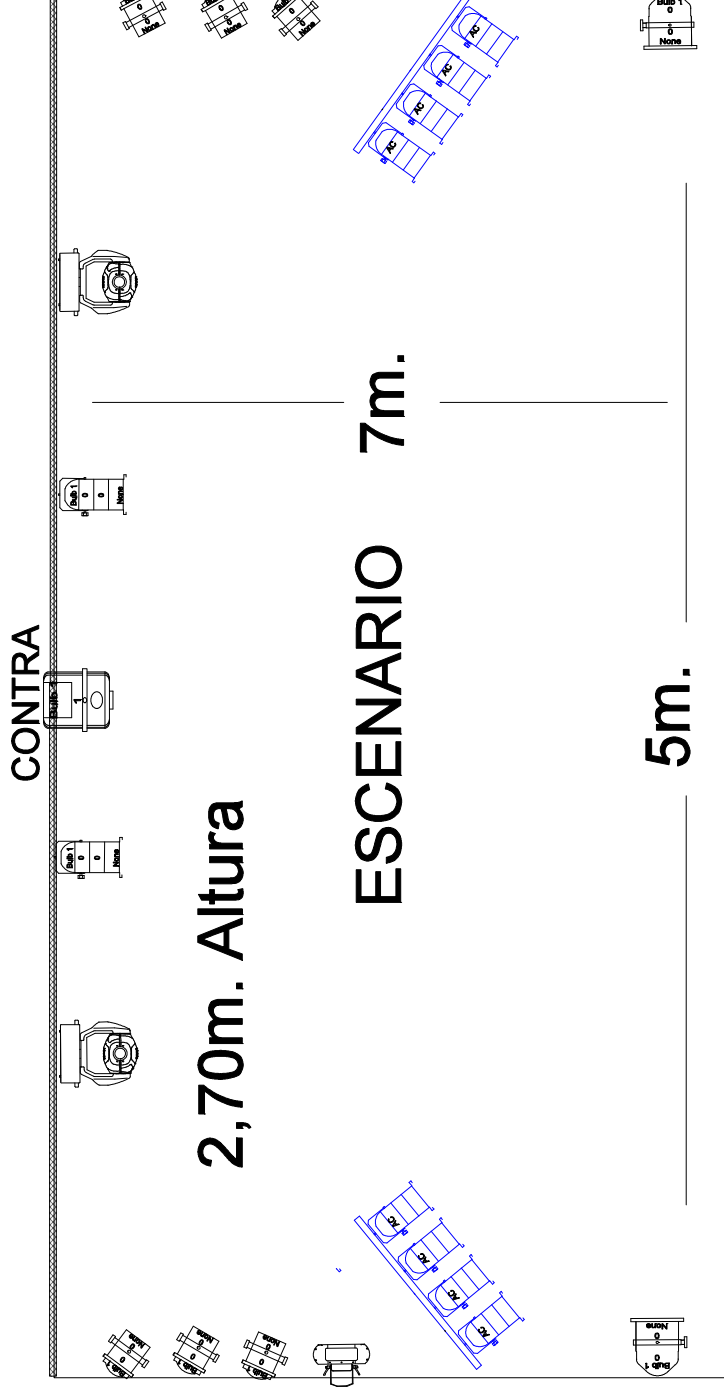
1x Strobo 3000w



Proyector Toshiba
tlp-t720



Control: Starvill dmx master



PLANTILLA

Técnico de luces: Enric Martin
enricdeluces@hotmail.es 617 763 008

